

Hohe Fruchtbarkeitsleistungen von Anfang an richtig organisieren:  
**Neue Erkenntnisse zu Leptospiren**  
und die Konsequenzen für die Fruchtbarkeitsleistungen

---

Klaus Teich, Bad Oldesloe



---

---

---

---

---

---

---

---

**Leptospiren-Infektion**



---

---

---

---

---

---

---

---

**Leptospiren-Infektion**  
*Epidemiologie*



---

---

---

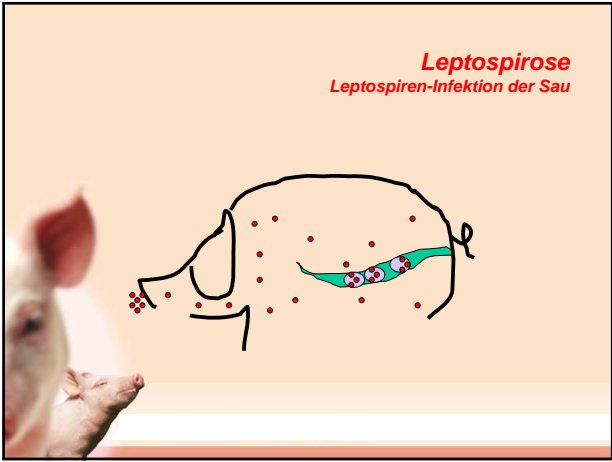
---

---

---

---

---




---

---

---

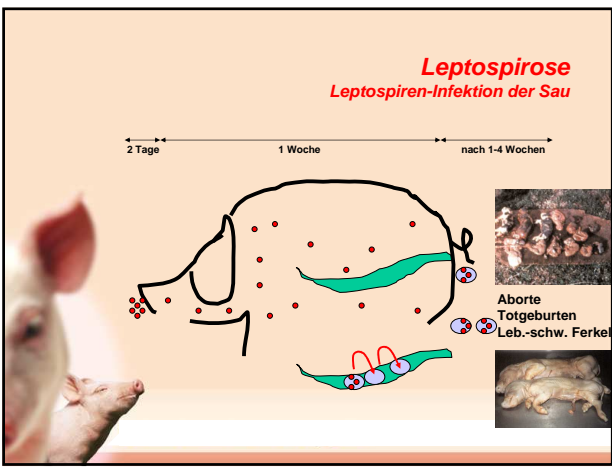
---

---

---

---

---




---

---

---

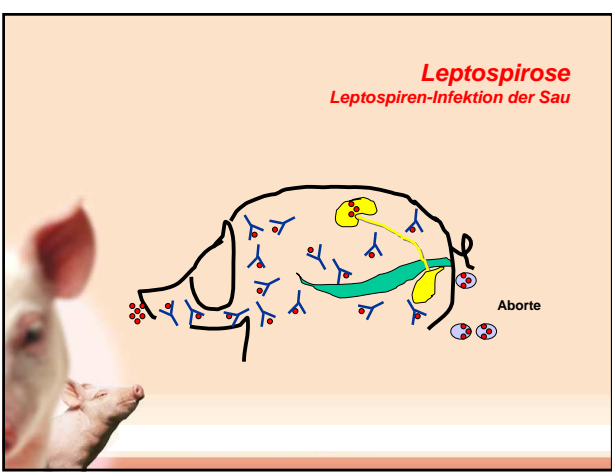
---

---

---

---

---




---

---

---

---

---

---

---

---

**Leptospirose**  
Leptospiren-Infektion der Sau

- *L. pomona*: Titer > 1:1000
- *L. bratislava*: Titer > 1:100

- 1 Million Leptospiren/ml Harn
- über 2 Jahre wiederholt/zeitweise

---

---

---

---

---

---

---

---

**Leptospirose**  
Leptospiren-Infektion der Sau

- *L. pomona*: Titer > 1:1000
- *L. bratislava*: Titer > 1:100

*L. pomona*  
vor allem Aborte

*L. bratislava*  
vor allem Infertilität  
Übertragung durch Sperma

*L. bratislava* auch im Eileiter und Uterus!

---

---

---

---

---

---

---

---

**Leptospirose**  
Leptospiren-Infektion der Sau

---

---

---

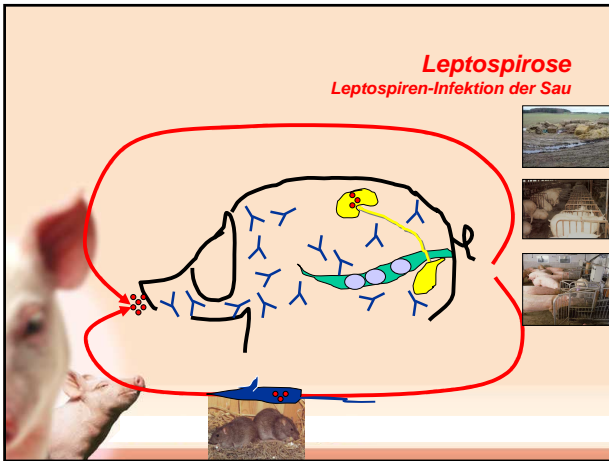
---

---

---

---

---




---

---

---

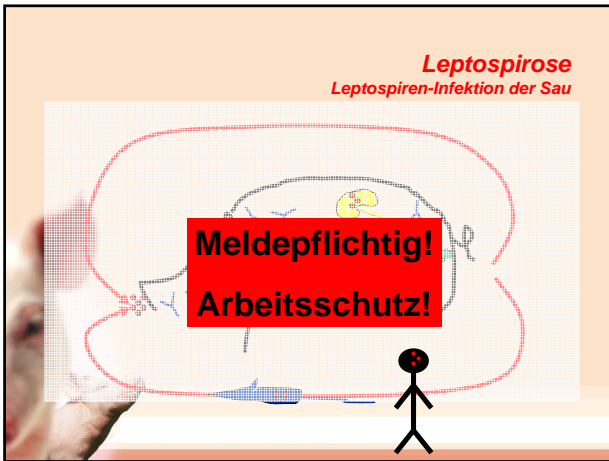
---

---

---

---

---




---

---

---

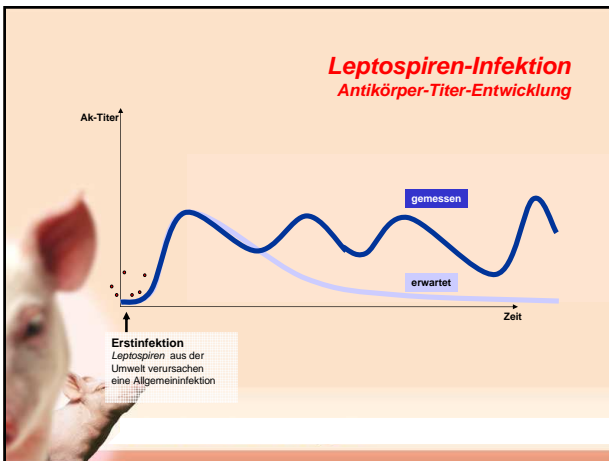
---

---

---

---

---




---

---

---

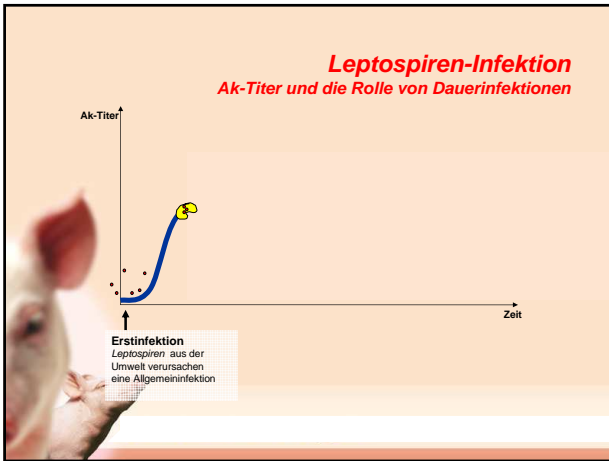
---

---

---

---

---




---

---

---

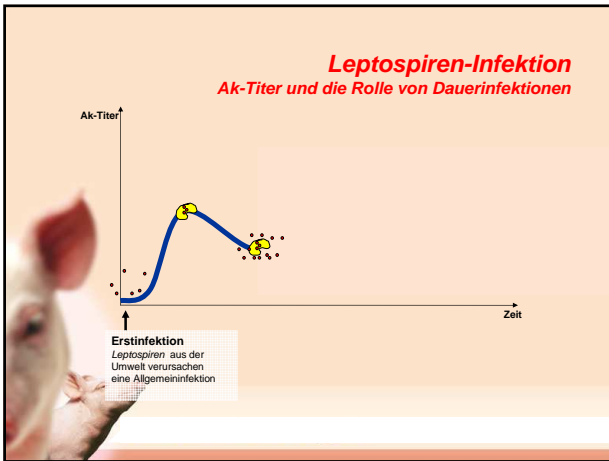
---

---

---

---

---




---

---

---

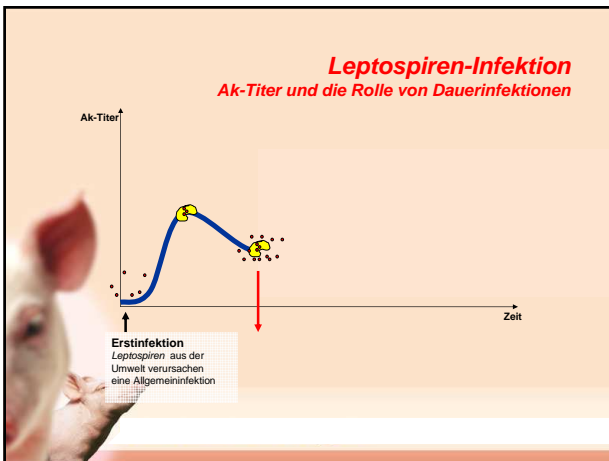
---

---

---

---

---




---

---

---

---

---

---

---

---




---

---

---

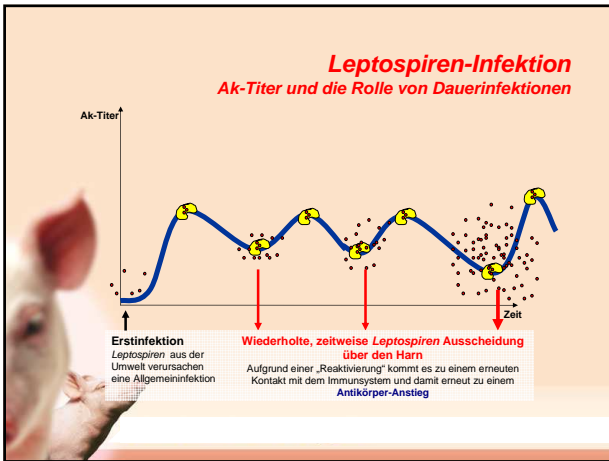
---

---

---

---

---




---

---

---

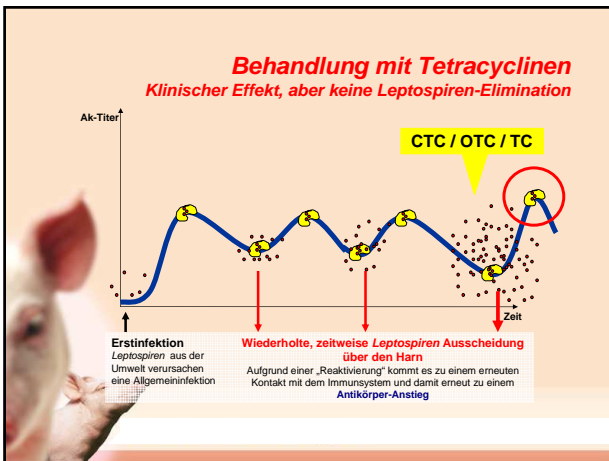
---

---

---

---

---




---

---

---

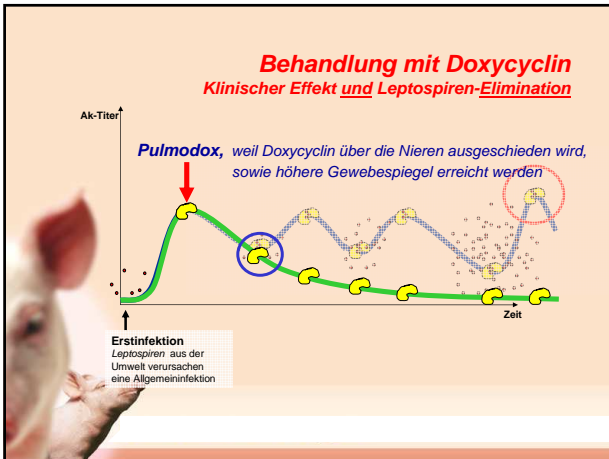
---

---

---

---

---




---

---

---

---

---

---

---

---

---

---




---

---

---

---

---

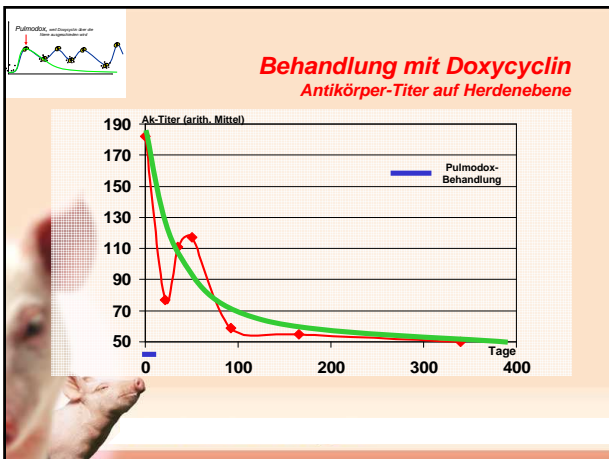
---

---

---

---

---




---

---

---

---

---

---

---

---

---

---

## Schlussfolgerungen

- Aufgrund der nachhaltigen Reduktion der *Leptospiren*-Träger können bereits infizierte, klinisch auffällige Herden durch den Einsatz von Doxycyclin bei den Sauen-Behandlungen die **Behandlungshäufigkeit drastisch reduzieren**. (Reduktion des Infektionsdruckes in der Herde)
- In jedem Fall sollten **Antikörper-positive Jungsaugen-Zugänge** in der Quarantäne mit Doxycyclin methaphylaktisch behandelt werden. Ziel ist die Reduktion des Einschleppungsrisikos neuer *Leptospiren*-Stämme in die reproduktive Altsauenherde (erhöhte Bio-Security).

Lepto-Check beim Tierarzt!

---

---

---

---

---

---

---

---

## mgl. Vorgehensweisen 10 mg Doxycyclin/kg KGW über 14 Tage

- **Gesamtbestandsbehandlung** (bei akuter Herdenproblematik):
  - einmalig: Alle Sauen des Bestandes
  - regelmäßig: Jungsaugen in der Quarantäne
- **Belegungsstall-Behandlungen** (bei Ausfluss m. hohen UR-Raten):
  - kontinuierlich: Die zur Belegung anstehende Sauengruppe (20 mg Doxycyclin/kg KGW über 5 Tage)
  - regelmäßig: Jungsaugen in der Quarantäne
- **Abferkelstall-Behandlungen** (bei zstl. gehäufter MMA-Symptomatik):
  - kontinuierlich: Bei Einstallung (= 7. Tag a.p.) bis 7.Tag p.p
  - regelmäßig: Jungsaugen in der Quarantäne

---

---

---

---

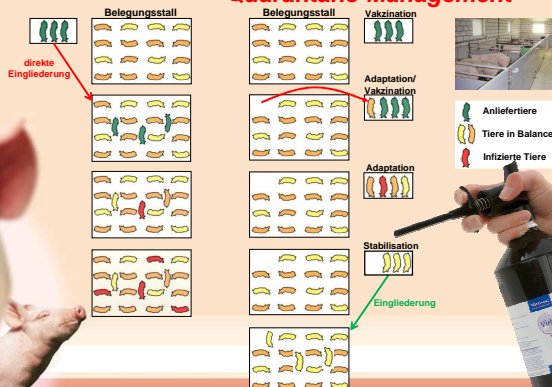
---

---

---

---

## Quarantäne-Management




---

---

---

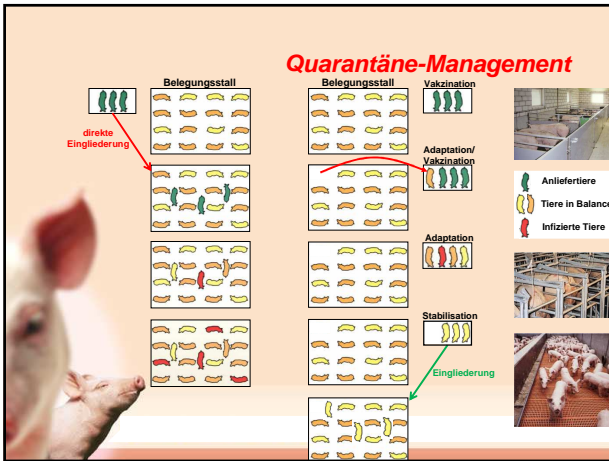
---

---

---

---

---




---

---

---

---

---

---

---

---




---

---

---

---

---

---

---

---